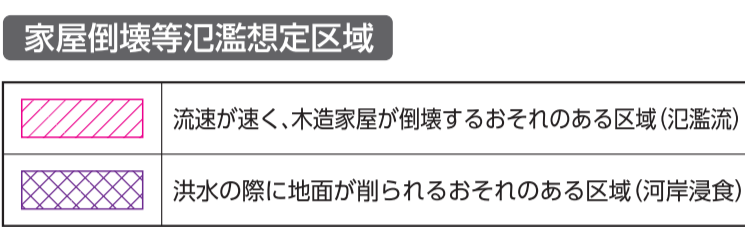
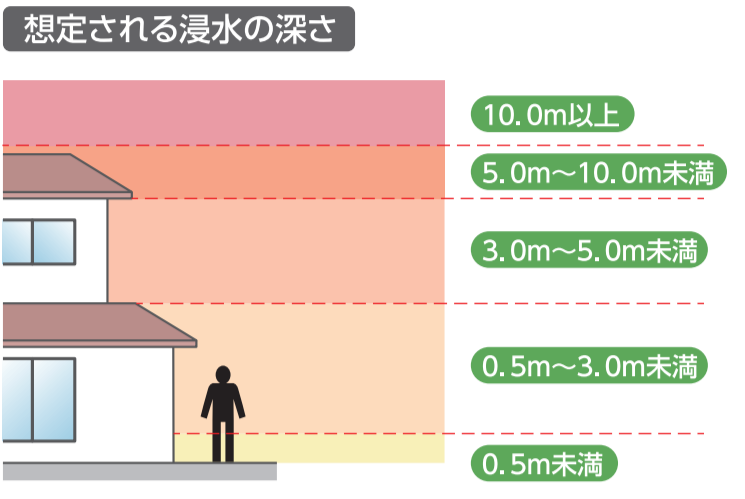


藻岩地区 防災MAP



洪水



災害が発生した時の避難場所

収容避難場所

災害時には、災害の種類や規模に応じて開設する避難所を決定します。開設した避難所は、順次緊急連絡（エリア）メールや札幌市ホームページ、南区ホームページ、テレビ・ラジオ等でお知らせします。

札幌市では、平成25年6月に改正された災害対策基本法に定められている異常な現象の種類のうち、地形条件、災害履歴、災害想定を勘案し、洪水災害、土砂災害（崖崩れ、土石流および地滑り）、地震災害、大規模な火事等の4つの災害を対象として指定緊急避難場所を指定しています。各避難場所の異常な現象の種類ごとの指定状況は、以下をご覧ください。

■ 洪水災害
 ■ 土砂災害
 ■ 地震災害
 ■ 大規模な火事

マーク	区分	説明
■	基幹避難所	自宅で生活できない・安全を確保できない人が、一定期間滞在して身体や生命を守る場所。
■	地域避難所	一時的に避難者を収容する施設で、一定期間後は基幹避難所に統合されます。
■	一時避難場所	災害が発生して避難が必要となる場合に一時的に避難して身の安全を確保する場所。公園や市立小中学校のグラウンドなどが指定されています。
■	広域避難場所	大規模な火災が発生したとき、炎や煙から身を守り、安全を確保する場所。大規模な公園や学校のグラウンドなど。

藻岩地区

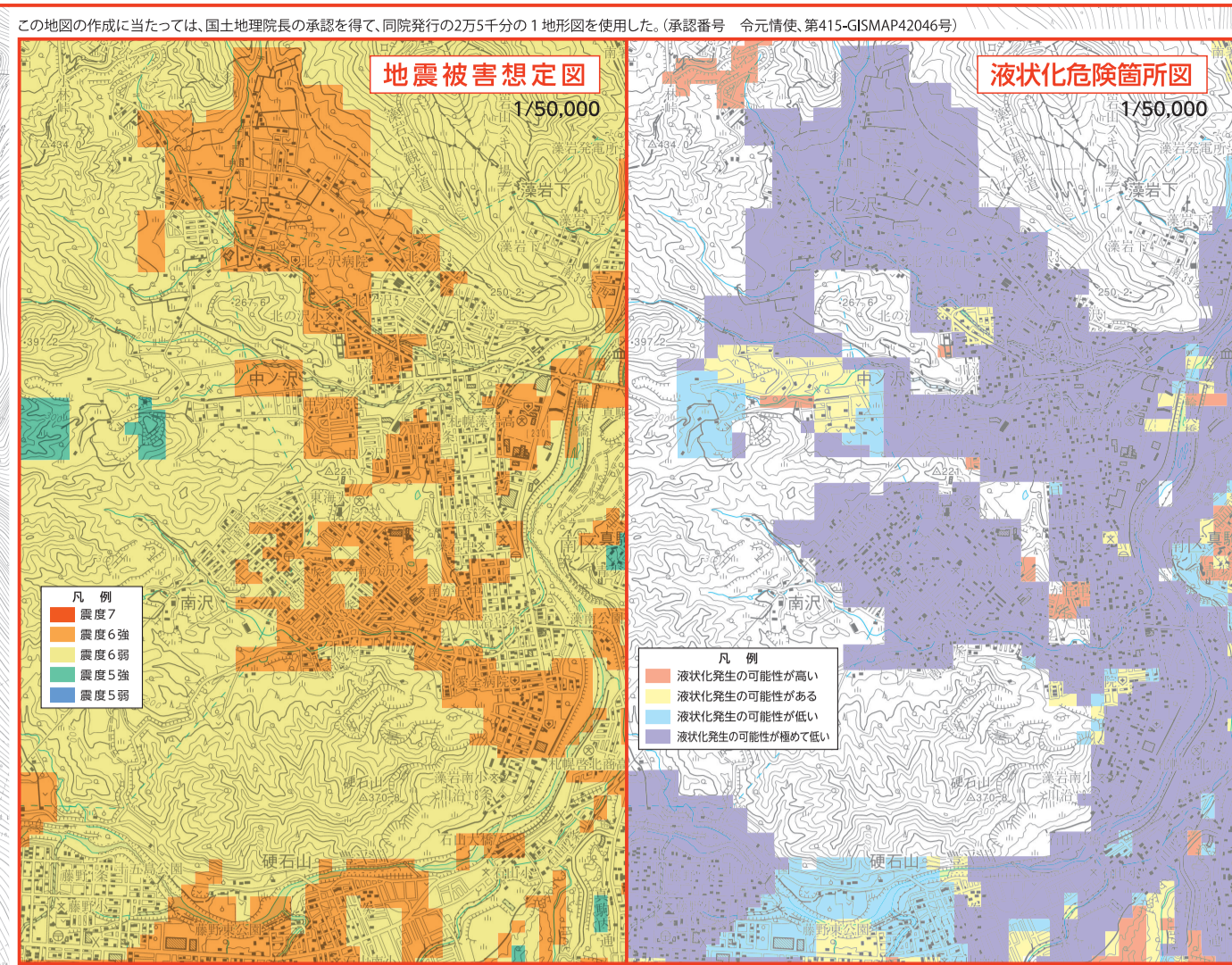
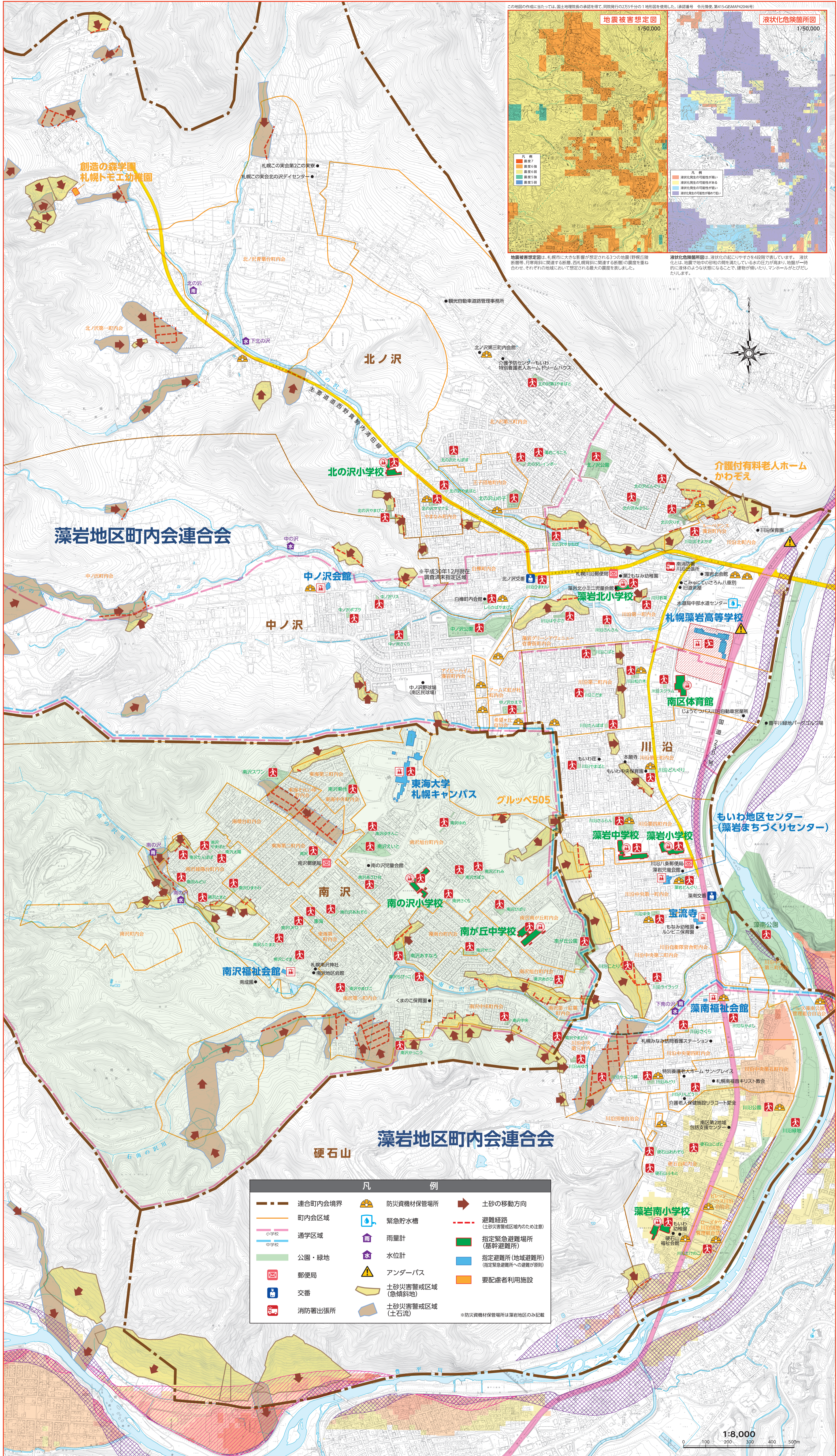
指定区分	施設名	所在地	指定緊急避難場所
基幹避難所	南区体育館	川沼4条2丁目2-1 ☎571-5171	洪水災害 土砂災害 地震災害 大規模な火事
	藻岩北小学校	川沼2条3丁目7-1 ☎571-3511	洪水災害 土砂災害 地震災害 大規模な火事
	藻岩小学校	川沼7条2丁目3-1 ☎571-6011	洪水災害 土砂災害 地震災害 大規模な火事
	藻岩南小学校	川沼18条2丁目1-15 ☎572-2101	洪水災害 土砂災害 地震災害 大規模な火事
	北の沢小学校	北ノ沢1722番地5 ☎571-9620	洪水災害 土砂災害 地震災害 大規模な火事
地域避難所	藻岩中学校	川沼7条3丁目4-1 ☎571-6039	洪水災害 土砂災害 地震災害 大規模な火事
	もいわ地区センター(藻岩まちづくりセンター)	川沼8条2丁目4-15 ☎571-6121	洪水災害 土砂災害 地震災害 大規模な火事
一時避難場所	藻岩福祉会館	川沼11条2丁目3-1 ☎571-6028	洪水災害 土砂災害 地震災害 大規模な火事
	中ノ沢会館	中ノ沢1711番地90 ☎571-7010	洪水災害 土砂災害 地震災害 大規模な火事
	宝流寺	川沼9条2丁目1-17 ☎571-6104	洪水災害 土砂災害 地震災害 大規模な火事
広域避難場所	札幌藻岩高等学校	川沼3条2丁目1-1 ☎571-7811	洪水災害 土砂災害 地震災害 大規模な火事

南沢地区

指定区分	施設名	所在地	指定緊急避難場所
基幹避難所	南の沢小学校	南沢3条2丁目18-1 ☎571-1096	洪水災害 土砂災害 地震災害 大規模な火事
	南が丘中学校	南沢2条1丁目17-1 ☎571-3775	洪水災害 土砂災害 地震災害 大規模な火事
一時避難場所	南沢福祉会館	南沢1822番地9 ☎573-7505	洪水災害 土砂災害 地震災害 大規模な火事
広域避難場所	東海大学札幌キャンパス	南沢5条1丁目1-1 ☎571-5111	洪水災害 土砂災害 地震災害 大規模な火事

いざという時の連絡先と情報源

- 防災対策に関すること
 - 札幌市危機管理対策室 ☎211-3062
 - 南区役所 ☎582-2400
- 火災・救急・救助に関すること
 - 緊急通報 ☎119番
 - 南消防署 ☎581-2100
 - 南消防署川沼出張所 ☎571-2002
- 停電に関すること
 - 北海道電力(株) ☎221-3161 (☎0120-06-0327)
- ガスもれに関すること
 - 北海道ガス(株) ☎233-5533
 - ※プロパンガスについては、最寄りの取り扱店へご連絡ください
- 水道の故障や凍結に関すること
 - 水道局中部水道センター ☎572-7300
 - ※夜間・休日には水道局電話受付センター ☎211-7770
- 道路・河川に関すること
 - 南区土木センター ☎581-3811
- 夜間の急病に関すること
 - 札幌の急病夜間急病センター ☎641-4316(夜間のみ)
 - ※内科・小児科は19時～翌朝7時、耳鼻咽喉科・眼科は19時～23時まで
 - ※札幌歯科大学口腔医療センター(19時～23時) ☎511-7774
- 救急医療情報の案内に関すること
 - 消防局(けがの当番病院自動案内) ☎201-0099(24時間)
 - 北海道救急医療情報案内センター(24時間)
 - ☎0120-20-8699 もしくは ☎011-221-8699
 - ※フリーダイヤルには携帯電話、PHSからはつながりません
- 気象情報(天気予報・注意報・警報)に関すること
 - 札幌管区気象台 ☎611-0170
 - ☎http://www.jma-net.go.jp/sapporo/
 - 気象庁 ☎http://www.jma.go.jp/jma/
- 河川(雨量・水位情報等)に関すること
 - 国土交通省河川の防災情報 ☎http://www.river.go.jp/nrcp0302gDisp.do?areaCode=81
- 土砂災害警戒情報
 - ☎http://www.njwa.jp/hokkaido-sabou/
- 犯罪や交通事故に関すること
 - 緊急通報 ☎110番 南警察署 ☎552-0110
 - 藻南交番 ☎571-6134 北ノ沢交番 ☎571-9520
- 防災研修に関すること
 - 札幌市民防災センター ☎861-1211
- 災害の発生情報に関すること
 - 札幌市消防局テレホンサービス ☎201-0011(自動案内)



地震被害想定図は、札幌市に大きな影響が想定される3つの地震(平成15年日本列島沖、日東沖、日南沖)に関する想定、西札幌斜川に関する断層の想定を基に合わせ、それぞれの地域において想定される最大の震度を表しました。

液状化危険箇所図は、液状化の起こりやすさを4段階で表しています。液状化は、地震で地中の砂粒の間に通じる水の圧力が高まり、地盤が一時的に液体のような状態になることで、建物が傾いたり、マンホールがどびたりします。